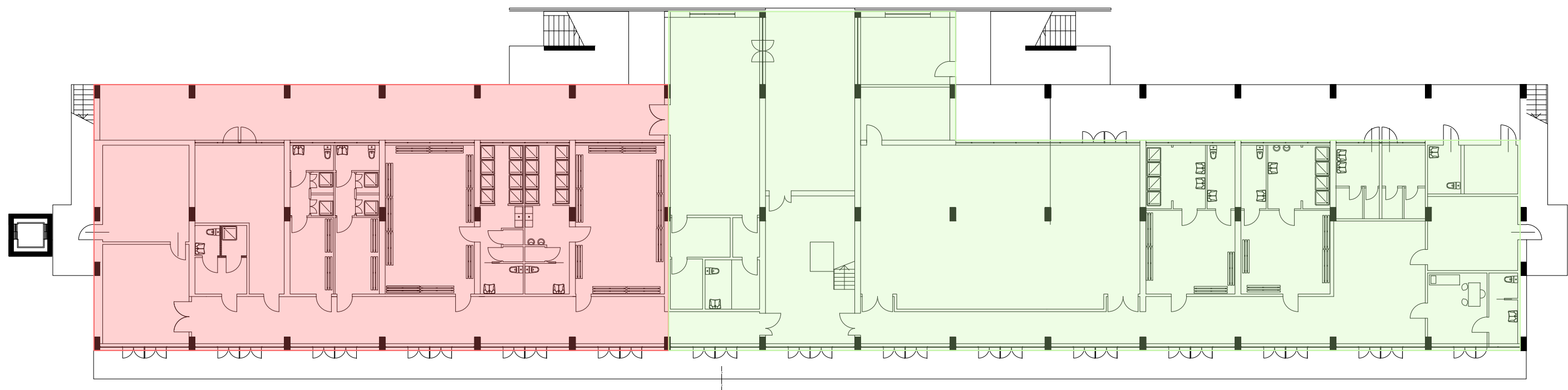
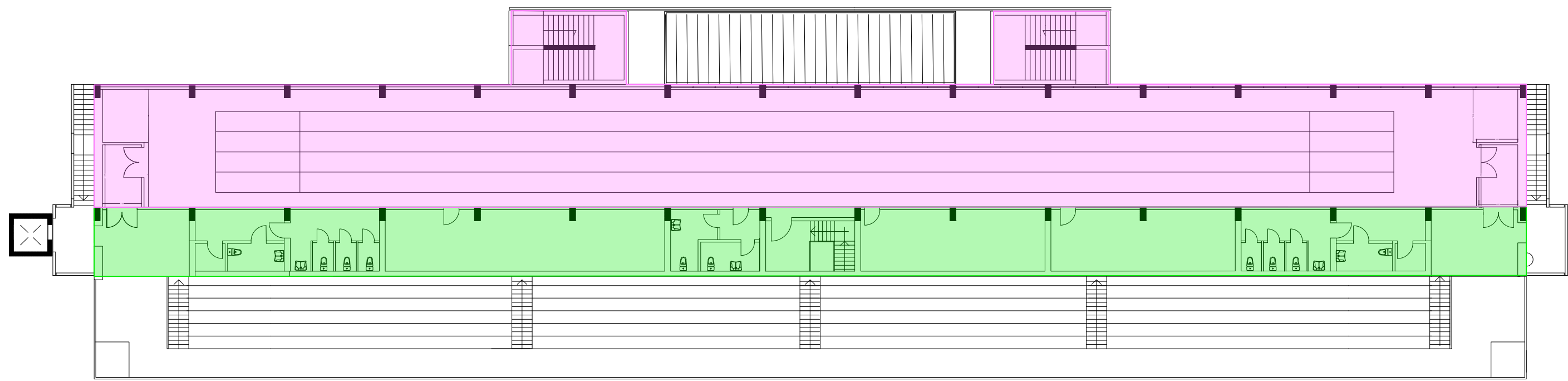


K-PLAN PIANO TERRA - K-PLAN PIANO PRIMO - LOOP ANTINCENDIO

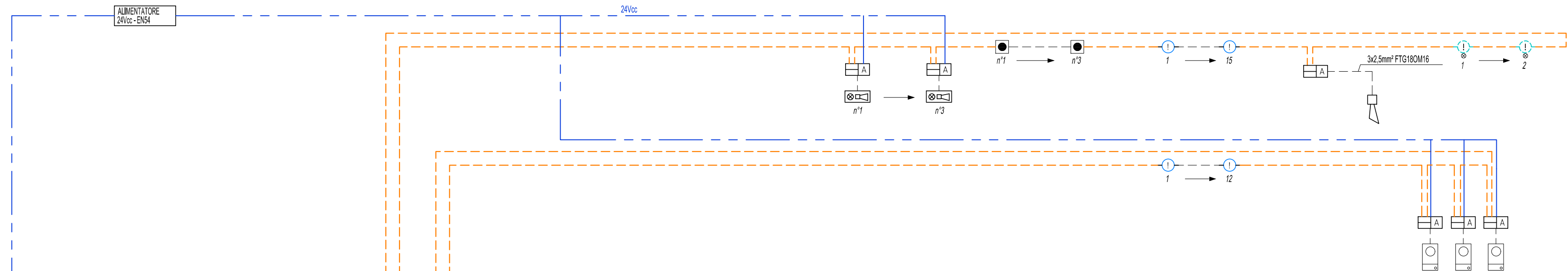


K-PLAN PIANO PRIMO - LOOP ANTINCENDIO



PIANO PRIMO

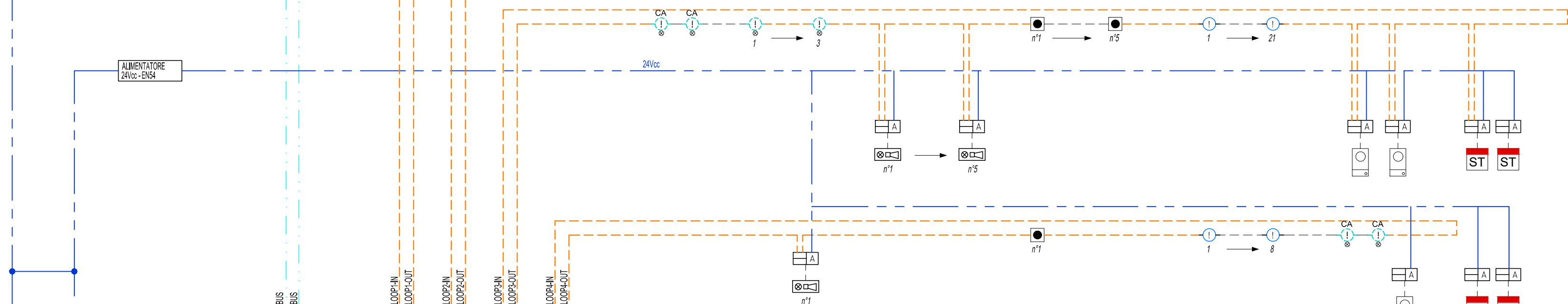
PIANO TERRA



LOOP 1

LOOP 2

SEGNALAZIONE REMOTA ALLARME IN LOCALE PRESIDATO SEGRETERIA



LOOP 3

LOOP 4

10		Sirena tagliafuoco installata su condotto canalizzato di condizionamento
10		Elettromagnete ritenuta porte equipaggiato con pulsante di sblocco porta
9		Pannello di ripetizione allarmi
8		Sirena esterna autoalimentata impianto rivelazione fumi
7		Rivelatore ottico di fumo: a soffitto / in controsoffitto con ripetitore ottico / su condotto di aereazione completo di camera di analisi e ripetitore ottico
6		Modulo 1 uscita relé
5		Pannello segnalazione ottico acustica autoalimentato
4		Pulsante allarme incendio
3		CAVO SCHERMATO TWISTATO 2x0,75mm² RS485
2		Cavo loop twistato e schermato 2x1,5mm² FG29OM16 PH120
1		Cavo FTG18(O)M16 3x2,5mm² resistente al fuoco RF31-22
POS	SIMBOLO	DESCRIZIONE

LEGENDA SIMBOLI

PROGETTO ESECUTIVO
Nuovo polo sportivo di atletica
a servizio delle scuole di via Raffaello Sanzio
I Lotto CUP:C71B21006690005
Empoli - Firenze

Proprietà: Comune di Empoli

Il RUP
Ing. Roberta Scardigli

Progettista architettonico
Coordinatore della sicurezza in fase di progettazione
Ing. Sara Malatesti - Ufficio Tecnico Comunale
Via G. del Papa 41, Empoli
Progettista strutturale
Ing. Giuseppe Lorenzo
Via R. Sanzio, 190, Empoli
Progettista impianti e antincendio
INRES s.c.
Via Tevere 60, 50019 Sesto Fiorentino

OGGETTO

LOTTO OPERE PRINCIPALI
Schema a blocchi rivelazione incendio

TAV.	IE-E19.LOP	Data	Settembre 2022	Timbro e firma progettista
Scala	/	Disegnato	P.Caroli	
		Verificato		
				Timbro e firma Amministrazione Comunale
	Data	Note		
0	Settembre 2022	Emissione		
1				
2				
3				
Nota bene: Tutte le misure devono essere controllate dallo esecutore del lavoro prima della sua realizzazione. Le eventuali modifiche derivanti, devono essere comunicate ed approvate dal Progettista e D.LL...				